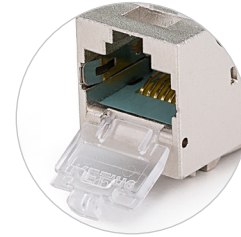
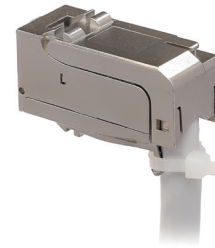


Keystone Jack HD 90, Category 6_A, RJ45/s

P/N: KEJ-C6A-S-HD

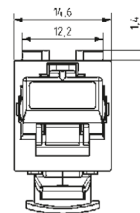
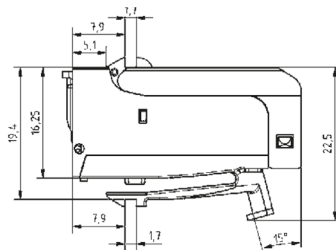
10
GigabitCat. 6_A
interoperable500
MHz**HD**
HIGH DENSITYPoE
type 4

Vlastnosti

- konštrukcia s kolmým vstupom kábla znižuje potrebnú inštalačnú hĺbku o ďalších 5 mm v porovnaní s KEJ-C6A-S-HD
- beznástrojová, rýchla a jednoduchá montáž
- PoE Type 4 (100W) testovaný v GHMT laboratóriách
- umožňuje prenos všetkých vysokorychlostných protokolov vrátane 10GBASE-T
- zaručuje šírku prenosového pásma 500 MHz
- dokonale tieneny voči Alien Crosstalk a elektromagnetickému rušeniu
- protiprachová krytka
- poniklovaný povrch
- použiteľný do širokého sortimentu zásuviek, podlahových krabíc a žlabových systémov
- vhodný pre montáž na káble s plným jadrom (garancia plynutesného nekorodujúceho spoja)
- vhodný pre montáž na káble s lankovým jadrom s použitím špeciálnej plastovej vložky (garancia plynutesného nekorodujúceho spoja)

Použitie

- primár (kampus), sekundár (vertikálna kabeláž), terciár (horizontálna kabeláž)
- IEEE 802.3: 10Base-T; 100Base-T; 1000Base-T; 10GBase-T
- IEEE 802.5: 16 MB; ISDN; FDDI; ATM
- širokopásmové digitálne aplikácie s nízkym BER
- multimediálne prenosy ako napr. digitálne a analógové video a hlasové služby



Mechanické vlastnosti

Vhodný na montáž na káble	s plným jadrom	od 0,51 do 0,65 mm (od AWG 24 do AWG 22)
	s lankovým jadrom	od AWG 27/7 do AWG 26/7
Potrebná inštalačná hĺbka	pre zásuvky so šikmým vstupom	10 - 30 mm
	pre zásuvky s priamym vstupom	30 mm
Cykly zapojenia / rozpojenia	min. 750	
Teplotný rozsah	pri prevádzke	-40°C až +70°C
IDC reterminácia	min. 20	
Materiál kontaktov	fosfor-bronzová zliatina s vrstvou zlata 50 μ	
Materiál IDC kontaktov	vysoko pevnostná fosfor-bronzová zliatina	
Plátovanie IDC kontaktov	100 mikrónová zliatina cínu	

Elektrické vlastnosti pri 20°C

Prúdové zaťaženie	1,25 A max
Kontaktný odpor pružných kontaktov	20 mΩ max
Kontaktný odpor IDC	2,5 mΩ max
Elektrická pevnosť	1000V DC/AC 1 minúta kontakt/kontakt
	1500V DC/AC 1 minúta kontakt/panel
Izolačný odpor	500 MΩ min @ 100Vdc

Prenosové vlastnosti pri 20°C

f (MHz)	útlm (dB)	NEXT (dB min)	PS-NEXT (dB min)	FEXT (dB min)	tlmenie odrazom (dB)	TCL (dB min)	PS-ANEXT (dB min)	PS-AFEXT (dB min)
1,0	0,1	75,0	72,0	75,0	30,0	40,0	72,0	72,0
4,0	0,1	75,0	72,0	71,1	30,0	40,0	72,0	72,0
10,0	0,1	74,0	70,0	63,1	30,0	40,0	72,0	72,0
16,0	0,1	69,9	65,9	59,0	30,0	40,0	72,0	72,0
20,0	0,1	68,0	64,0	57,1	30,0	40,0	72,0	72,0
31,2	0,1	64,1	60,1	53,2	30,0	38,1	72,0	72,0
62,5	0,16	58,1	54,1	47,2	30,0	32,1	72,0	71,1
100,0	0,2	54,0	50,0	43,1	28,0	28,0	70,5	67,0
155,5	0,24	50,2	46,2	39,3	25,0	25,0	66,7	63,2
200,0	0,28	48,0	44,0	37,1	22,0	22,0	64,5	61,0
250,0	0,32	46,0	42,0	35,1	20,0	20,0	62,5	59,0
300,0	0,35	43,7	39,7	33,6	18,5	18,5	61,0	57,5
400,0	0,4	39,9	35,9	31,1	16,0	16,0	58,5	55,0
500,0	0,45	37,0	33,0	29,1	14,0	14,0	56,5	53,0



Tento produkt je certifikovaný na komponentovej úrovni v medzinárodných nezávislých laboratóriách GHMT v zmysle ISO/IEC 11801-1: 2017 (Ed. 1.0), IEC 60603-7-51:2010 (Ed. 1.0).